



ENTERPRISE PORTALS

Digitalização e desmaterialização de processos

O PRIMAVERA Enterprise Portals reúne numa só plataforma um conjunto de funcionalidades capazes de imprimir um novo dinamismo à sua organização. A implementação de novos processos suportados pela Internet, que substituem os modelos tradicionais de negócio, reflectir-se-á desde logo na optimização de recursos humanos e materiais e na qualidade dos serviços prestados aos clientes, fornecedores e colaboradores, assim como na imagem de modernidade transmitida para o exterior.

O PRIMAVERA Enterprise Portals irá conferir uma nova mobilidade ao seu negócio ao permitir um acesso global à sua organização, sem barreiras físicas nem temporais. Agora, o seu colaborador ou cliente poderá consultar a sua informação de negócio em qualquer ponto do mundo e à hora que desejar.

O PRIMAVERA Enterprise Portals permite um retorno imediato do investimento, nomeadamente através da digitalização da informação, reduzindo significativamente os custos da informação prestada a clientes através de correio. Com o PRIMAVERA Enterprise Portals esta informação passa a ser disponibilizada através da Internet, num formato de acesso simples e menos dispendioso, terminando com os infundáveis contactos telefónicos, por correio ou por fax.

A uniformização de processos e o fortalecimento das relações empresariais e interpessoais constitui outra vantagem directa da adopção desta solução. Através do PRIMAVERA Enterprise Portals poderá implementar um conjunto de Portais Corporativos e disponibilizar aos seus colaboradores um conjunto infundável de conteúdos e funcionalidades.

Site Administrator

O Site Administrator é uma aplicação Windows com a qual é possível: Gerir as permissões de acesso à informação disponibilizada nos portais e definir as características da organização (comunidades, organizações, utilizadores, etc.).

Construir e gerir portais, colocando à disposição dos utilizadores um conjunto de templates, que permitem a adaptação dos portais de acordo com a identidade visual de cada organização.

A construção de portais é facilitada através do componente Site Builder que se encontra no Site Administrator, resultando em páginas de apresentação dinâmica e flexível.

Tecnologia

O PRIMAVERA Enterprise Portals 7.0 está assente numa Plataforma 100% web, garantindo assim que o acesso pelo Cliente é transparente. Como plataforma abrangente e extensível, o PRIMAVERA Enterprise Portals permite criar novos componentes desenvolvidos à medida das suas necessidades. Estes componentes podem ser concebidos por qualquer pessoa ou entidade desde que possua conhecimentos técnicos de programação.

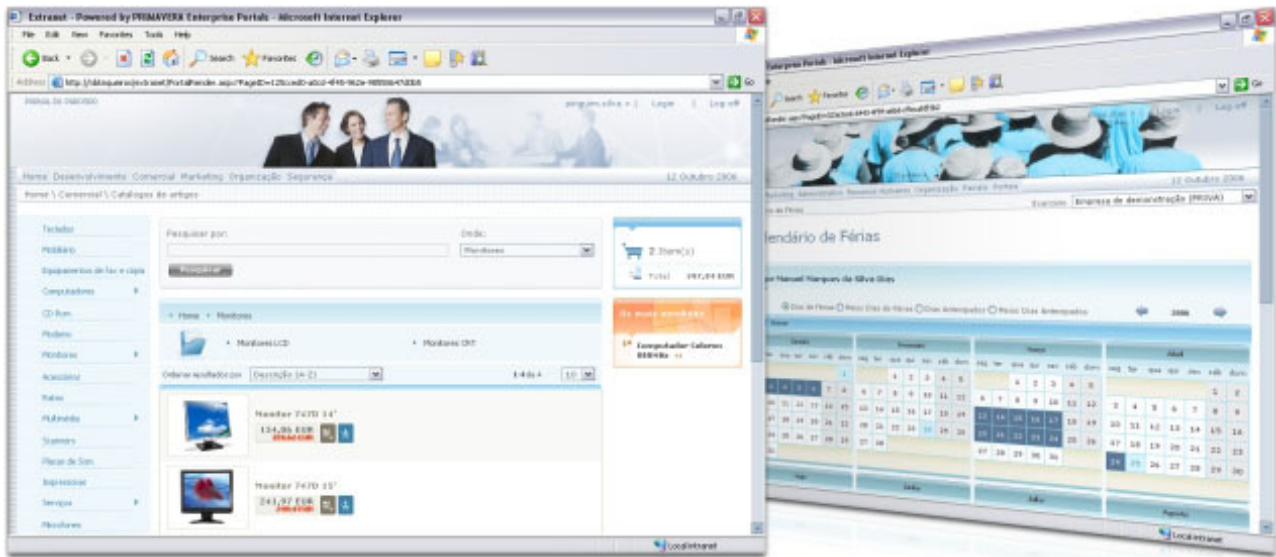
Gestão de Conteúdos

Este módulo disponibiliza um conjunto de ferramentas de gestão de Mensagens, Sondagens, Press-releases, Banners, FAQ's, Downloads, Pedidos Internos e Fóruns, conferindo um maior dinamismo aos portais.

Com os componentes de Aprovações poderá, por exemplo, implementar um componente de Workflow Interdepartamental que

ENTERPRISE PORTALS

Digitalização e desmaterialização de processos



permitirá otimizar a resposta a problemas técnicos e logísticos, através da integração de um sistema de pedidos internos, em que os colaboradores de uma organização podem solicitar a intervenção de colegas de outros departamentos na solução de todo o tipo de questões, poupando tempo e recursos.

Integração com o ERP PRIMAVERA

Os módulos aplicativos destinam-se essencialmente às organizações que utilizam o ERP PRIMAVERA uma vez que disponibiliza um conjunto de aplicações/componentes relacionadas com as soluções PRIMAVERA que permitem a integração com algumas áreas do ERP, nomeadamente a área Comercial, de Recursos Humanos ou Business Intelligence.

Catálogo de Produtos

Os novos componentes que compõem esta área permitem criar um catálogo de produtos on-line, onde é possível gerir Destaques (Mega, Super, Normal), Carrinho de Compras, Top de Vendas, Consulta de Encomendas entre outras operações.

O Catálogo de produtos do Enterprise Portals tem a grande vantagem de estar intrinsecamente ligado à informação que se encontra no ERP. Esta ligação traduz-se na colocação imediata da Encomenda no módulo de Vendas do ERP, com suporte de workflow ainda nos Enterprise Portals.

O Catálogo pode ser disponibilizado para portais autenticados e portais anónimos.

Componentes Aplicacionais

A integração com a Logística e Tesouraria permite aceder a:

- _ Vendas
- Dados do Vendedor

- Consulta de Documentos de Venda
- Gestão de Encomendas
- Comissões
- Estatísticas de Vendas
- Dados do Cliente

- _ Pagamentos e Recebimentos
- Extracto
- Pendentes

- _ Inventário
- Consulta de Stocks

A integração com o Recursos Humanos PRIMAVERA permite:

- Consultar extractos de vencimento e emitir recibos;
- Emitir a Declaração de Rendimentos;
- Consultar e alterar os dados constantes da sua ficha pessoal;
- Efectuar ou consultar a marcação de férias;
- Consultar o mapa de férias global da sua unidade de negócio;
- Saber "quem é quem" na empresa;
- Visualizar um organograma da empresa.

As alterações de dados poderão estar sujeitos a regras de aprovação previamente definidas pelo utilizador.

Outras características

- Multi-idioma;
- Multi-portal;
- Multi-dispositivo;
- Multi-módulos;
- Multi-comunidades.